



ドライアイ

ドライアイとは、涙の量が不足したり、涙の質が低下することにより、眼の不快感や見えにくさなどが生じる病気です。



ドライアイの中には、糖尿病、膠原病、リウマチなど内科疾患と関わりが深い場合もあり、当院では、併設している内科と連携をとり、診察・治療を行っております。

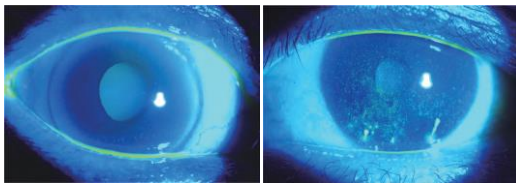


CHECK

次の症状はドライアイの代表的な症状です！

- ☑ 眼が疲れやすい
- ☑ 眼が痛い
- ☑ 眼が赤くなりやすい
- ☑ 光がまぶしく感じる
- ☑ 眼が乾く感じがする
- ☑ 眼に違和感・不快感がある
- ☑ 見えにくい・かすむ
- ☑ 目が重い

染色時の角膜の状態



正常な目

ドライアイの目

予防対策としては、エアコンや暖房器

具の風が顔に当たらないようにする、加湿器の使用、ゲーム・パソコン・スマートフォンの使用頻度を控える、コンタクトを使用されている方は目を休めるために眼鏡の併用やコンタクトが合っているか眼科医に相談するなど、日常生活の環境を見直すことが大切です。治療は状態により点眼薬の種類も変わってきます。眼科医に相談し、適切な治療を行うことをお勧めします。